



Rheoleiddio gwastraff yn glyfrach yn Ewrop

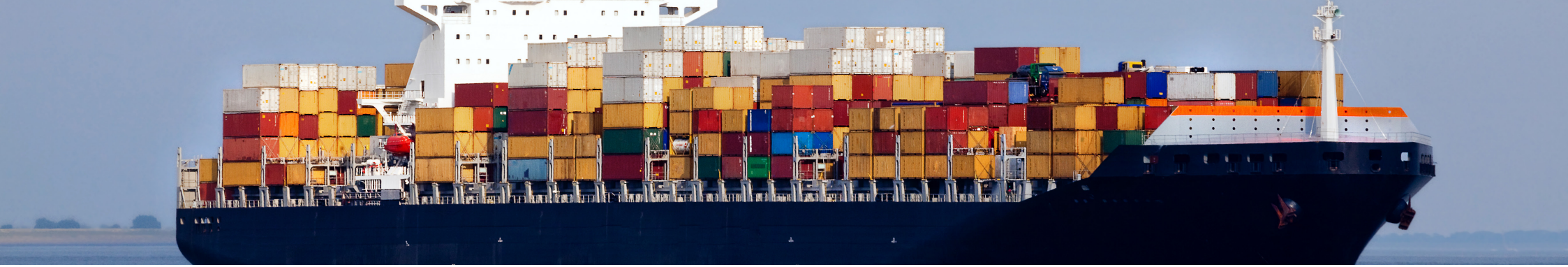
Prosiect Gwastraff LIFE SMART

Prosiect LIFE+ gan yr UE ar gyfer 2014-2019

Gwybodaeth gefndir a'r
cynnydd hyd yn hyn

22 Medi 2015





Beth yw prosiect Gwastraff LIFE SMART?

Mae prosiect Gwastraff LIFE SMART (LIFE13-ENV/UK/000549) yn bartneriaeth arloesol ledled Ewrop rhwng cyrff allweddol sydd wrthi'n mynd i'r afael â throseddau gwastraff.

Nod cyffredinol y prosiect yw dangos ffyrdd arloesol i ddeall troseddau gwastraff, mynd i'r afael â nhw a'u lleihau. I wneud hyn, byddwn yn datblygu, yn profi ac yn defnyddio ffyrdd newydd a modern o weithio, ac yn dangos ymyriadau uniongyrchol i asesu a thargedu tor-cyfraith mewn ffyrddau gwastraff.

Yr heriau

Mae ffyrddau gwastraff sy'n isel eu hansawdd a'u gwerth, neu sy'n anodd eu trin, yn gyson yn denu gweithgareddau troseddol sy'n gwneud elw ar draul yr amgylchedd a gweithredwyr dilys yn niwydiant gwastraff Ewrop. Mae'r arferion anghyfreithlon hyn yn newid byth a beunydd ac yn anodd eu gweld.

I gyrrff amgylcheddol a'u partneriaid, mae yna fylchau mawr yn eu dealltwriaeth ynglŷn â sut mae'r marchnadoedd anghyfreithlon hyn yn ymddwyn a sut i drechu ymddygiad troseddol. Mae hyn yn codi heriau mawr, ond hefyd cyfleoedd i arloesi.

“ Dyw troseddau amgylcheddol ddim yn cael eu cyfyngu gan ffiniau, ac maen nhw'n gallu effeithio ar economi gwlad, a'i diogelwch ... yn aml [maen nhw] yn digwydd law yn llaw â throseddau eraill fel twyll pasbort, llygredd, gwyngalchu arian a llofruddio. ”

(Gwefan Interpol)



Gweithio gyda'n gilydd

Mae'r prosiect yn cael ei arwain gan Scottish Environment Protection Agency [Asiantaeth Diogelu Amgylchedd yr Alban] ([SEPA](#)) gan gydweithio â thair asiantaeth bartner a fydd hefyd yn cyfrannu adnoddau:

- ◆ Cyfoeth Naturiol Cymru ([CNC](#)), y Deyrnas Unedig;
- ◆ Cymdeithas y Dinasoedd a'r Rhanbarthau o Blaid Ailgylchu a Rheoli Adnoddau'n Gynaliadwy [Association of Cities and Regions for Recycling and sustainable Resource management] ([ACR+](#)), Gwlad Belg;
- ◆ Sefydliad Rheoli Amgylcheddol Brwsel [Institut Bruxellois pour la Gestion de l'Environnement/Brussels Instituut voor Milieubeheer] ([IBGE-BIM](#)), Gwlad Belg.

Gan fynd ati mewn cydweithrediad, byddwn yn annog cyrff amgylcheddol i osod amcanion ynglŷn â gwybodaeth ac ymchwilio gan ddefnyddio dulliau cyffredin ar sail pryderon cyffredin, cyn mynd ati ar y cyd i nodi a threchu troseddau. Yn achos ymyriadau penodol, mae'r cydweithredu'n debyg o gynnwys cyrff heblaw cyrff amgylcheddol, megis yr heddlu, y tollau neu awdurdodau ariannol.



Sut mae'r prosiect yn cael ei ariannu

Bydd prosiect Gwastraff LIFE SMART yn rhedeg am bum mlynedd, rhwng Mehefin 2014 a Mai 2019, ac mae wedi'i hwyluso drwy gymorth arian LIFE+ yr UE. Cyfanswm cost y prosiect dros y cyfnod hwn yw £3.6m (€4.3m), gyda chyd-gyllid o 50% gan LIFE.





Amcanion y Prosiect

Dyma amcanion prosiect Gwastraff LIFE SMART:

Deall troseddau gwastraff

Datblygu a dangos dulliau arloesol o gasglu a dadansoddi gwybodaeth er mwyn adnabod a deall materion troseddol sy'n ymwneud â ffrydiau gwastraff 'anodd', gweithredwyr gwastraff problemus a gweithgareddau gwastraff anghyfreithlon.



Cloriannu troseddau gwastraff, mynd i'r afael â nhw a'u lleihau

Cynllunio ymyriadau arloesol ar sail gwybodaeth a dangos sut y gall y rhain gael eu defnyddio i fynd i'r afael â materion troseddau gwastraff a lleihau eu heffaith mewn meysydd a dargedir.



Lledaenu, dysgu a gwaddol

Mynegi canlyniadau'r prosiect a'r gwersi sydd i'w dysgu i bobl eraill, gan werthu manteision y dull wrth fynd i'r afael â throseddau gwastraff, a dylanwadu ar bolisiau a newidiadau yn neddfau Ewrop.





Beth fydd y prosiect yn ei gyflawni?

Er mwyn cyflawni amcanion prosiect gwastraff LIFE SMART, disgwylir gweld amryw o allbynnau, yn unol â'r crynodeb isod.

- ◆ Bydd arferion a thechnolegau newydd yn cael eu profi a'u darparu i'w defnyddio gan asiantaethau gorfodi sydd â buddiannau yn hyn o beth ledled Ewrop.
- ◆ Bydd canolfan wybodaeth yn cael ei datblygu i alluogi'r asiantaethau gorfodi sy'n cymryd rhan i rannu a dadansoddi gwybodaeth, gan arwain yn y pen draw at adnabod troseddau gwastraff.
- ◆ Cynghreiriau, rhannu gwybodaeth ac adnoddau rhwng gyrff rheoleiddio neu gyrff gorfodi, gan gynnal neu greu o leiaf bedair partneriaeth i asiantaethau ar ôl i'r prosiect orffen.
- ◆ Cyflwynir adroddiadau yng nghyfnodau olaf y prosiect i gyrff perthnasol yr UE i argymhell ymyriadau mewn polisiau neu ddeddfau i liniaru ymddygiad anghyfreithlon neu i darfu arno mewn marchnadoedd gwastraff penodol.
- ◆ Caiff astudiaethau achos eu datblygu i fanylu ar sut i reoleiddio'n glyfar ar sail gwybodaeth, a manteision gwneud hynny, gan godi ymwybyddiaeth.
- ◆ Caiff pecynnau a chysiau hyfforddi eu datblygu a'u cyflwyno i sefydliadau gorfodi sy'n ymwneud â marchnad yr amgylchedd a/neu'r farchnad rheoli gwastraff.
- ◆ Bydd asiantaethau (sydd heb gymryd rhan yn y prosiect) yn mabwysiadu'r dulliau wedi'u seilio ar wybodaeth a/neu dulliau newydd o ganlyniad i waith dysgu a lledaenu'r prosiect.
- ◆ Bydd ymyriadau mewn arferion gwastraff anghyfreithlon yn cael eu defnyddio yn yr Aelod-wladwriaethau, gan ganfod a tharfu ar dri threfniant anghyfreithlon o leiaf yn ystod oes y prosiect.



Ble rydyn ni nawr?

Mae cynnydd da wedi'i wneud yng nghyfnod cyntaf prosiect Gwastraff LIFE SMART, yn sgil sefydlu llywodraethiant, strwythur a thîm cyflawni'r prosiect.

Rydyn ni wedi canolbwyntio'n bennaf ar ymwneud â phartneriaid a rhanddeiliaid, wrth inni bwysu a mesur a phrofi cysyniadau ar gyfer yr allbynnau technegol allweddol a fydd yn y pen draw yn helpu i gloriannu troseddau gwastraff, mynd i'r afael â nhw a'u lleihau.

Mae cydweithredu wrth graidd y prosiect






Mae prosiect Gwastraff LIFE SMART eisoes wedi denu lefel sylweddol a chynyddol o ddiddordeb ar draws Ewrop, gan ddangos yn glir mor bwysig a pherthnasol yw amcanion y prosiect.

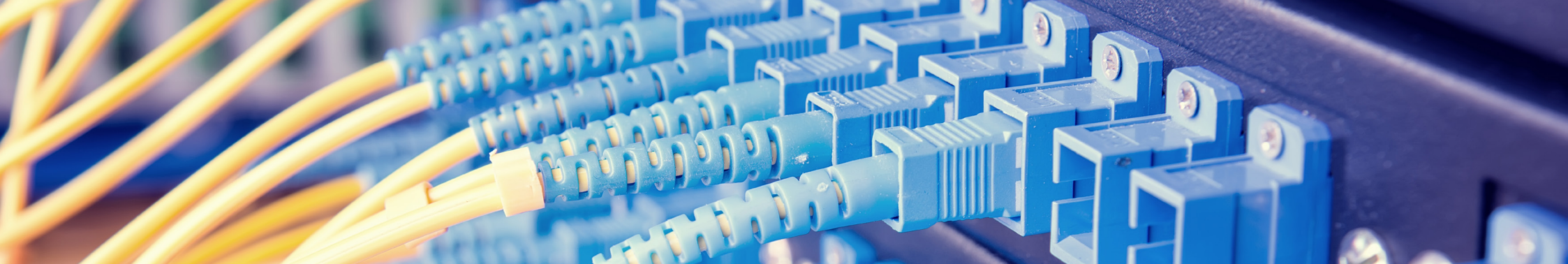
Mae nifer o sefydliadau ac arbenigwyr wedi cytuno i fod yn rhan o Grŵp Llywio Allanol ehangach i roi cyfarwyddyd, gwybodaeth a chymorth arbenigol i brosiect Gwastraff LIFE SMART. Mae sawl cyfarfod a gweithdy wedi'u cynnal eisoes gan y Grŵp Llywio Allanol a bydd y gwaith hwn yn parhau drwy oes y prosiect.



Calum MacDonald (Cyfarwyddwr Gweithredol SEPA) a lansiodd brosiect Gwastraff LIFE SMART ym mis Tachwedd 2014 yng nghynhadledd Tasglu Troseddau Amgylcheddol yr Alban yng Nghaeredin.

Aelodau'r grŵp llywio allanol

<p><u>ACR+</u></p> 	<p><u>IBGE-BIM</u></p> 	<p><u>Ireland's Environmental Protection Agency</u></p> 	<p><u>Northern Ireland Environment Agency (NIEA)</u></p> 	<p><u>Natural Resources Wales (NRW)</u></p> 	<p><u>Police Scotland</u></p> 	<p><u>Scotland Europa</u></p> 	<p><u>Scottish Environment Protection Agency</u></p> 	<p><u>Scottish Environmental Crime Task Force</u></p> 
--	--	---	--	---	---	---	--	---



Ble rydyn ni nawr? (parhad)

Eisoes mae nifer cynyddol o randdeiliaid yn rhan o'r prosiect ac wedi ymrwmo i wneud gwaith cydategol drwy'r Grŵp Llywio Allanol, ac mae llawer mwy yn mynegi diddordeb mewn cymryd rhan. Rydyn ni'n cydweithio ar hyn o bryd â chynrychiolwyr o'r canlynol:

- ◆ Asiantaeth yr Amgylchedd (Lloegr) - [Environment Agency \(England\)](#);
- ◆ [Europol](#);
- ◆ Swyddfa Ffederal yr Amgylchedd (Y Swistir) - [Federal Office of the Environment \(Switzerland\)](#);
- ◆ Gweithgor Troseddau Llygredd Interpol - [Interpol Pollution Crime Working Group](#);

Arloesi fu'r egwyddor arweiniol

Rydym wedi bod yn cydweithio â'n partneriaid i gynllunio canolfan gyfathrebu gwybodaeth arloesol. Y weledigaeth sydd gennym yw darparu llwyfan gydweithredol ar-lein i ddatrys problemau, lle y gall yr holl randdeiliaid rannu gwybodaeth a'i chyd-gloriannu er mwyn creu dirnadaeth, dealltwriaeth ac ymateb newydd i droseddau gwastraff. Ar ben cynnig pecyn ar-lein, bydd y ganolfan hefyd yn helpu i sefydlu rhwydweithiau a phartneriaethau personol, ac yn hwyluso gweithdai i sbarduno cyfathrebu a chydweithredu cydwladol i fynd i'r afael â throseddau gwastraff.

Rydym yn parhau i ymgysylltu â phartneriaid y prosiect ynghylch y cynllun, y protocolau a'r trefniadau angenrheidiol i roi'n gweledigaeth o'r ganolfan ar waith. Rydyn ni hefyd am estyn allan at randdeiliaid posibl eraill – gan gynnwys cynrychiolwyr o'r diwydiant – i adnabod eu gofynion hanfodol a dymunol nhw ynglŷn â phecyn o'r fath.

Mewn cysylltiad agos â chynllunio'r ganolfan, rydyn ni wedi dechrau datblygu'n strategaeth casglu gwybodaeth a fydd yn amlinellu anghenion y prosiect o ran gwybodaeth. Gwybodaeth yw ased mwyaf gwerthfawr y prosiect a bydd sicrhau ein bod yn cynhyrchu, yn trin ac yn defnyddio'n gwybodaeth mewn modd effeithiol yn hanfodol er mwyn sbarduno gwaith i ddatblygu a chyflawni'r prosiect yn llwyddiannus. Unwaith eto, rydym yn gofyn am gyfraniad cynifer o randdeiliaid a chyfranogwyr posibl ag y bo modd er mwyn datblygu'r strategaeth.



Y camau nesaf

Wrth i fomentwm prosiect Gwastraff LIFE SMART gynyddu, byddwn yn parhau i ganolbwyntio ar godi ymwybyddiaeth o'r prosiect ac ymwneud ag ystod gynyddol o asiantaethau gorfodi yn Ewrop, a rhanddeiliaid eraill, fel partneriaid posibl.


Mae enghreifftiau o'r camau nesaf sydd i'w cymryd i ddatblygu ffyrdd arloesol o ddeall troseddau gwastraff, mynd i'r afael â nhw a'u lleihau, yn cynnwys datblygu'r canlynol:

- **Strategaeth casglu gwybodaeth** – Bydd gorffen datblygu'r strategaeth hon yn darparu cynllun lefel-uchel ar gyfer adnabod, casglu, prosesu, rheoli a chyflwyno'r holl wybodaeth y mae ei hangen er mwyn datblygu a chyflawni'r amcanion cytûn.
- **Canolfan cyfathrebu gwybodaeth** – Bydd parhau â'n gwaith ar hyn yn gyfrwng i gynyddu'r cydweithio a'r cydweithredu rhwng rheoleiddwyr amgylcheddol rhyngwladol sydd wrthi'n adnabod troseddau gwastraff ac yn mynd i'r afael â nhw.
- **Dull dadansoddi ymddygiad cystadleuol** – Bydd hyn yn galluogi rheoleiddwyr i adnabod y cyfleoedd hynny neu'r gwendidau hynny a allai greu cyfleoedd ar gyfer mantais gystadleuol ac ymddygiad troseddol.
- **Technegau synhwyro o hirbell** - Bydd hyn yn cynnwys ymchwilio ac asesu ymagweddau mwy cost-effeithiol a haws eu defnyddio ym maes technoleg synhwyro a dylunio technegau dadansoddi i sicrhau gwybodaeth am weithgareddau anghyfreithlon sy'n gysylltiedig â ffrydiau gwastraff 'anodd' megis pentyrru, defnyddio tir a thirlenwi yn anghyfreithlon.
- **Archwiliadau llif gwastraff** – Bydd y rhain yn helpu i ddod o hyd i ollyngiadau wrth symud gwastraff o'r fan lle y mae wedi'i greu. Bydd ymagweddau a dulliau arloesol ar gyfer cynnal archwiliadau llif gwastraff ar y safle ac ar lefel y sector ar gyfer ffrydiau gwastraff 'anodd' yn cael eu cynllunio a'u datblygu i fod yn llai cymhleth ac i ddefnyddio llai o amser a llafur i'r awdurdodau amgylcheddol.

- **Dyfeisiau tracio gwastraff** - Bydd y tîm yn gweithio i ymchwilio i'r mathau o ddyfeisiau tracio gwastraff sydd ar gael ac i asesu eu haddasrwydd i olrhain symudiadau gwahanol fathau o wastraff a goblygiadau dull o'r fath, yn enwedig o fewn gwledydd a rhwng gwledydd.

Bydd datblygu dulliau ymarferol o'r fath yn galluogi rheoleiddwyr amgylcheddol i adnabod y materion sy'n hwyluso naill ai ymddygiad troseddol neu droi'r farchnad ei hun yn un droseddol, ac yn mynd i'r afael â'r materion hyn. Bydd cyfranogiad, cymorth a chyfraniad gwybodaeth broffesiynol gan aelodau'r diwydiant ac arbenigwyr ar y farchnad yn hanfodol o ran helpu i sbarduno'r gwaith hwn.

Gan gydnabod bod cwestiwn troseddau gwastraff yn gysylltiedig yn y pen draw â chwestiynau ynglŷn â rheoli adnoddau a'r economi gylchol, byddwn hefyd yn ceisio ymwneud ag arloeswyr sy'n sbarduno'r economi gylchol yn y diwydiant, cyrff rheoleiddio a chyrrff llywodraethau ledled Ewrop.



Ymunwch
â ni!

Cysylltwch
â ni!

Anfonwch
neges ebost!

Sut i gymryd rhan

Rydyn ni wrthi'n chwilio am bartneriaid newydd a rhanddeiliaid sydd â buddiant yn hyn o beth i gymryd rhan ym mhrosiect Gwastraff LIFE SMART a'n helpu i sicrhau rheoleiddio clyfrach ar wastraff yn Ewrop.

Mae croeso yn arbennig i gefnogaeth gan asiantaethau gorfodi, cynrychiolwyr y diwydiant, gwneuthurwyr polisi, deddfwyr a'r rhai sy'n cynnig arbenigedd mewn rheoli gwastraff neu droseddau gwastraff er mwyn ehangu'r gronfa o randdeiliaid sy'n rhan o'r prosiect.

Cysylltwch â ni

Mae croeso ichi gysylltu â ni ynghylch ymholiadau penodol, i fynegi diddordeb neu i gofrestru ar gyfer cylchlythyr y prosiect drwy anfon neges ebost at lifsmartwaste@sepa.org.uk

I gael gwybodaeth gyffredinol neu'r newyddion diweddaraf, ewch i www.lifsmartwaste.com.